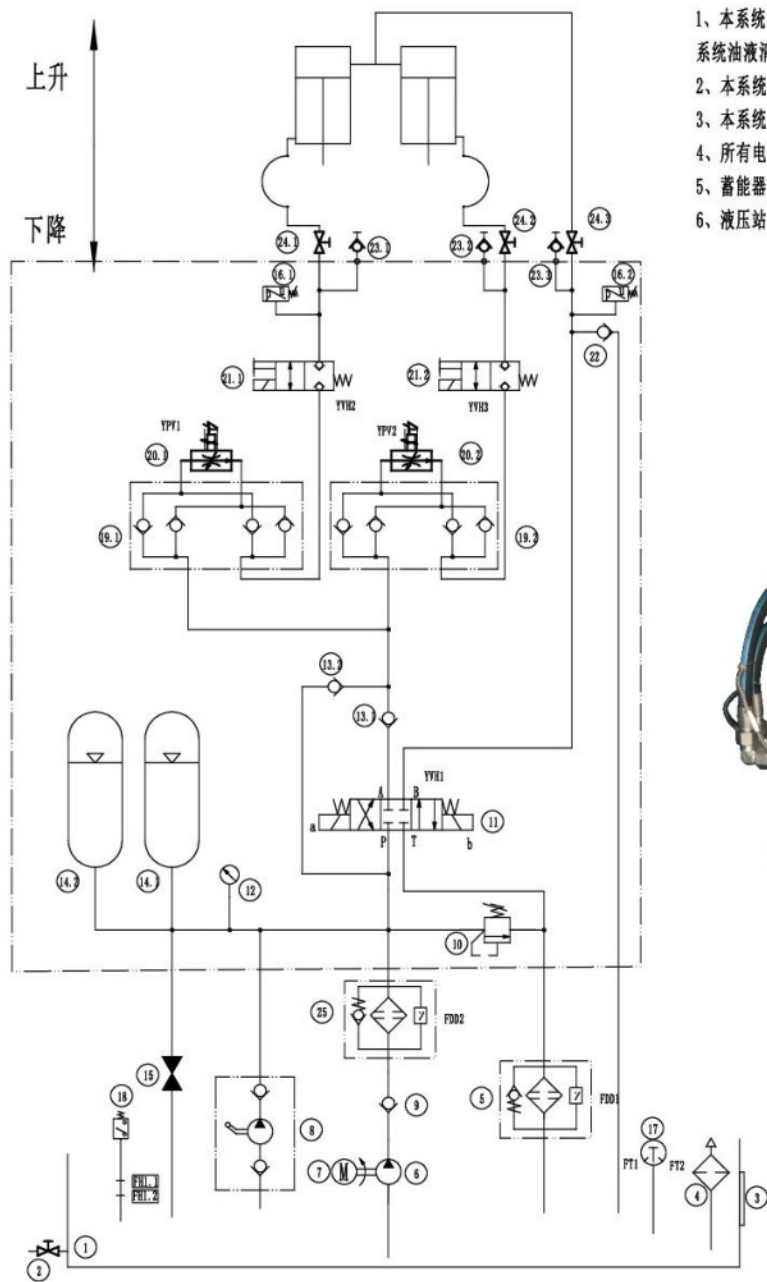


下开式堰门液压站

技术要求

- 1、本系统工作介质为L-HM46 (GB/T7631.2-1987) 抗磨液压油；系统油液清洁度为NAS1638, 8级；
- 2、本系统工作压力为16MPa；
- 3、本系统正常工作油温为20-60℃；
- 4、所有电磁阀带插头和灯；
- 5、蓄能器充氮压力10MPa；
- 6、液压站设计要符合GB/T3766-2001《液压系统通用技术条件》等相关标准；



- 系统用于城市污水、蓄水池、河流隧道闸门的开启
- 采用高频响应、带位置反馈比例调速阀，并控制两条油缸同步
- 系统具有防护等级高、操作简单、结构紧凑的特点，带应急手动